

# CRR2

De la diagnostic la  
reabilitare  
funcțională



**BPC COM**  
International

**BPC COM INTERNATIONAL**

*Punct de lucru: Intrarea Sutasului nr.7,  
sector 1, Bucuresti*

Tel. 021.224.03.22 – Fax. 021.224.42.85  
sales@bpc.ro www.bpcshop.ro

# DIATERMIA DE CONTACT

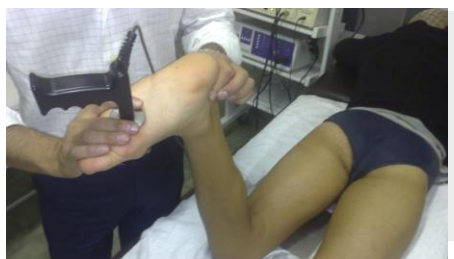


*Diatermia de contact se bazează pe o tehnologie de vârf care, datorită abilității sale de a reactiva și promova mecanismele de auto-vindecare ale organismului, a schimbat metodele de tratament și viitorul fizioterapiei oferind polivalență, versatilitate, eficiență și beneficii terapeutice care nu pot fi realizate cu echipamente convenționale.*

## Aplicatii:

- Boli musculare
- Afecțiuni ale soldului
- Epicondilită și epitroclee
- Dorsalgie
- Afecțiuni ale genunchiului
- Afecțiuni ale gleznei
- Afecțiuni ale piciorului
- Cheloidie și ulcere

**CR2 - APARAT PENTRU TERAPIE PRIN DIATERMIE REZISTIVA-CAPACITIVA** ce generează curent de tip sinusoidal de înaltă frecvență aplicabil pe porțiuni ale corpului pacientului cu ajutorul a doi electrozi conductori din oțel. Perechea de electrozi este formată dintr-un electrod circular de oțel inoxidabil și un alt electrod neutru plat. Spre deosebire de electrodul neutru plat, destinat a fi aplicat în mod staționar, electrodul circular trebuie mișcat în permanență de operator cu ajutorul porțel electrodului, în jurul și pe punctul de tratat cu o mișcare lejeră.



## O NOUĂ ETAPĂ ÎN FIZIOTERAPIE !

Electrodul circular este disponibil în două variante, la alegere, în funcție de patologia ce trebuie tratată :

- electrodul de oțel îmbrăcat în material izolanț ce face tratamentul capacitiv.
- electrodul de oțel fără material izolanț ce face tratamentul rezistiv .

**REZISTIV** - Electrodul rezistiv este neizolat și tratamentul acționează asupra celor mai rezistente părți ale sistemului musculo-scheletal.



**REZISTIV**



**CAPACITIV**

**CAPACITIV** - Electrodul capacitiv este acoperit cu un material izolanț și tratamentul este în principal concentrat și localizat asupra părților superficiale ale corpului care conțin o cantitate de lichid.

## CARACTERISTICI TEHNICE

Alimentare	230 V , 50 Hz
Putere rețea	200VA
Agent fizic	Curent sinusoidal de frecvență înaltă
Clasa de izolare	1 (CEI 62-5/CEI 62-24)
Parti aplicate de tipul	BF
Clasa MDD 93/42 CEE	IIa
Frecvență	460KHz (+\ -5%)
Mod de aplicare	Capacitiv și rezistiv
Dimensiuni / Greutate	470x250x160 mm / aprox.5 kg

# Caracteristici și efecte terapeutice ale Diatermiei de Contact

Spre deosebire de alte forme de electroterapie, beneficiile Diatermiei de contact derivă din faptul că curentul nu este transmis prin contact direct ci prin miscarea de atracție sau respingere a sarcinilor electrice. Această acțiune crează o intensă stimulare la nivel celular, având ca efect procesul natural de vindecare al organismului. Biostimularea tesuturilor generează vasodilatatația cu o creștere a fluxului sanguin, reducerea durerii, reducerea contractiilor musculare și drenajul edemelor

## CARACTERISTICI SPECIALE ALE DIATERMIEI DE CONTACT

- Aplicarea unei energii electromagnetice de înaltă frecvență
- Trecerea prin tesuturi
- Produce vibrație moleculară
- Rezultate în încălzirea în profunzime
- Folosită să genereze căldură în țesuturile corpului
- Capabilă de încălzirea unor volume mari și mici de tesuturi
- Cauzează atât efecte termice cât și non-termice

## EFECTE TERAPEUTICE

- SCADEREA DURERII
- REDUCEREA INFLAMATIEI
- REDUCEREA PERIOADEI DE CONVALESCENȚA

## EFECTE FIZIOLOGICE

Răspunsurile fiziologice la aplicațiile Diatermiei de contact pot fi în principal descrise ca următoarele:

- Vasodilatatația cu creșterea presiunii capilare și sanguine
- Creșterea microcirculației
- Creșterea permeabilității membranare
- Creșterea reacțiilor metabolice locale
- Creșterea conductivității nervoase
- Creșterea elasticității tesuturilor tendinoase și musculare
- Creșterea temperaturii interne

## EFECTE TERMICE

- Încălzire în profunzime
- Creșterea fluxului sanguin
- Creșterea metabolismului celular
- Creșterea extensibilității tisulare
- Relaxare musculară
- Posibile schimbări ale reacțiilor enzimatiche

## EFECTE ATERMICE

- Reducerea edemelor
- Reducerea limfedemelor
- Însănătoșirea rănilor superficiale

## PRINCIPALELE INDICAȚII TERAPEUTICE

Căldura este efectivă în traumatismele subacute și cronice și afecțiunile inflamatorii, prin creșterea fluxului sanguin și favorizarea nutriției celulare, îmbunătățirea elasticității țesutului conjunctiv.

Vasodilatația făcută prin efectul căldurii provoacă o creștere a schimburilor metabolice, îmbunătățește drenajul zonelor inflamatorii și fluxul local al celulelor care participă la procesul reparativ.

La alte sisteme folosind un aplicator extern, o cantitate mare de energie este dispersată în straturile cele mai superficiale ale epidermei, cu consecința supraîncălzirii și pierderea efectului de încălzire în straturile profunde ale țesuturilor.

### PARTICULARITATI

Diatermia de contact este o noua ENERGIE NATURALA capabila sa provoace hiperemie endogenă pentru drenaj și stimularea circulației sanguine în toate straturile fara durere și cu cele mai bune efecte.

**Non-invaziv:** terapeutul foloseste aplicatoare speciale pentru a furniza energie în straturi diferite de celule.

**Nedureros:** fiecare tratament este ca un masaj în timpul căruia se transmite energie pacientului, care resimte o caldura confortabilă.

**Eficacitate:** interacțiunea cu toate straturile celulare și efectele următoare: drenaj limfatic, acțiune anti-inflamatorie, creșterea circulației sanguine, reducerea durerii.

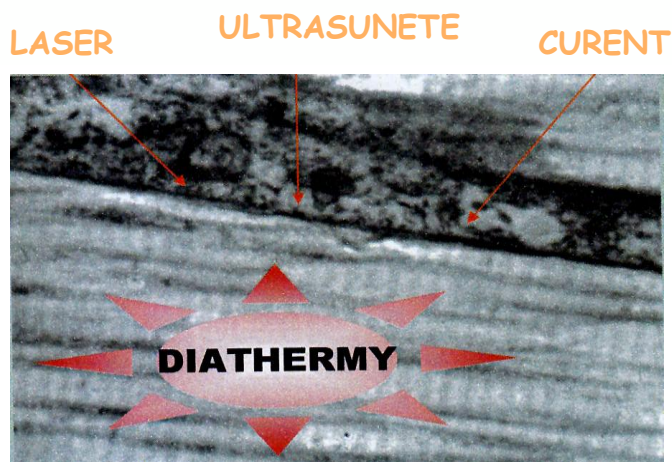
**Durabilitate:** stimulează reacțiile fiziologice naturale ale patologiei respective.

Diatermia de contact este o cale de transfer a energiei în straturile profunde ale țesuturilor, rezultând un tratament efectiv și eficient. Creșterea temperaturii este generată spre țesuturi, datorită acțiunii curenților de înaltă frecvență, care sunt mișcați dinspre zonele periferice spre zonele țintă de aplicare.

Curentul nu este transmis prin contact direct, ci prin mișcarea de atracție și respingere a sarcinilor electrice ionizate. Rezultatul la nivelurile profunde sunt obținute fara penetrarea energiei directe de la suprafața pielii.

Prezența unor proteze metalice nu este o contraindicație la tratament.

Metoda poate fi aplicată la scurt timp după trauma, poate fi repetată de mai multe ori pe zi datorită absenței contraindicațiilor și efectelor adverse și reduce perioada de recuperare.



Diatermia este mai profundă decât toate celelalte modalități terapeutice

Gradul ridicat de siguranță și interacțiunea completă între pacient și terapeut asigură rezultate optime.

### Accesorii

Aparatul este însoțit de următoarele materiale pentru a asigura o utilizare în siguranță

- 1 manual cu instrucțiuni de utilizare
- 1 cablu de alimentare
- 1 placă conductor neutră
- 1 manșetă „pistol” port aplicare
- 3 port-electrozi circulari
- 2 cabluri de conectare pentru port-electrozi
- 3 aplicatori circulari capacitivi (îmbracați în material izolant)
- 3 aplicatori circulari rezistivi (fără material izolant)
- 1 cutie cremă conductivă